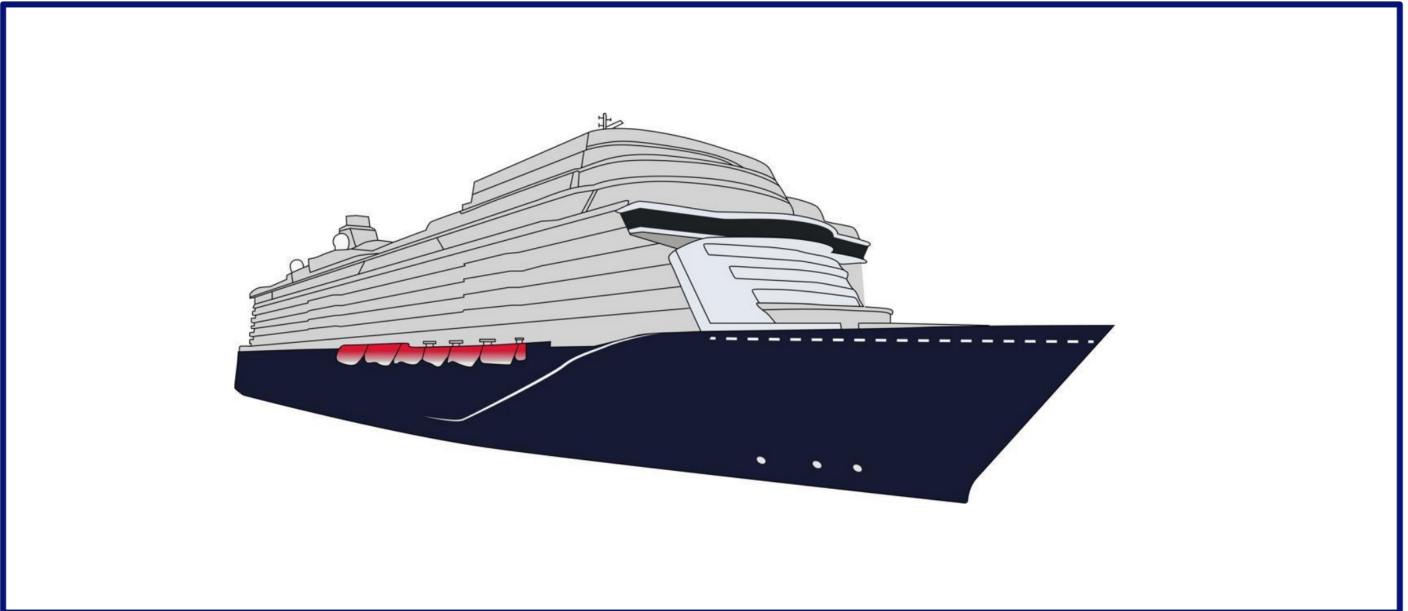


Cruiser (Segellexikon)



Ein Cruiser ist ein bestimmter Schiffstyp, der für längere Überfahrten und Reisen geeignet ist. Er kann sowohl für Freizeit- als auch für gewerbliche Zwecke genutzt werden. Kreuzfahrtschiffe oder größere Yachten, die über eine größere Anzahl an Kabinen und Annehmlichkeiten für Passagiere und Crew verfügen, werden als Cruiser bezeichnet.

Aber auch kleinere Sportboote können als Cruiser gelten, wenn sie für lange Strecken ausgelegt sind. Neben moderner Navigations- und Kommunikationstechnologie sind vor allem Küchen, Kabinen und Badezimmer ein wichtiger Teil der Ausstattung.

Hinweis: Die Inhalte dienen nur der allgemeinen Information. Keine Gewähr für Richtigkeit, Vollständigkeit und Aktualität. Nutzung auf eigene Verantwortung; zwingende gesetzliche Haftungsansprüche bleiben unberührt.